

La ferme Mynheer

Barn – (La grange) et Bowji – (L'étable), résidences pour les vacances

Mynheer Farm se trouve à 15 minutes de l'autoroute A30 et 20 à 25 minutes de Truro et Falmouth en voiture. Elle est bien située avec accès aux plages du Nord et du Sud, les villes et toutes les attractions que la Cornouaille a à offrir.

- La grange et l'étable ont été rénovées en 2010-12. Elles ont toutes les deux 2 chambres avec salle de bains adjacente et peuvent toutes les deux loger jusqu'à quatre personnes.



- Dans un environnement calme et rural
- Située entre le site minier de Cambronne/ Redruth qui est reconnu au patrimoine mondial et Gwennap.
- À 300 mètres de la Gwennap Pit (l'amphithéâtre de John Wesley).
- Sur le parcours cyclique numéro 3.
- Une bonne base de départ pour les circuits piétonniers
- Mynheer Farm possède sur la propriété une pierre certifiée monument grade II datant de l'époque romaine.
- Juste à côté d'une école d'équitation.
- Mynheer n'est plus une ferme en activité.
- Nous avons beaucoup de places de parking, les voitures de collection sont également bienvenues et pourront bénéficier de parkings couverts.

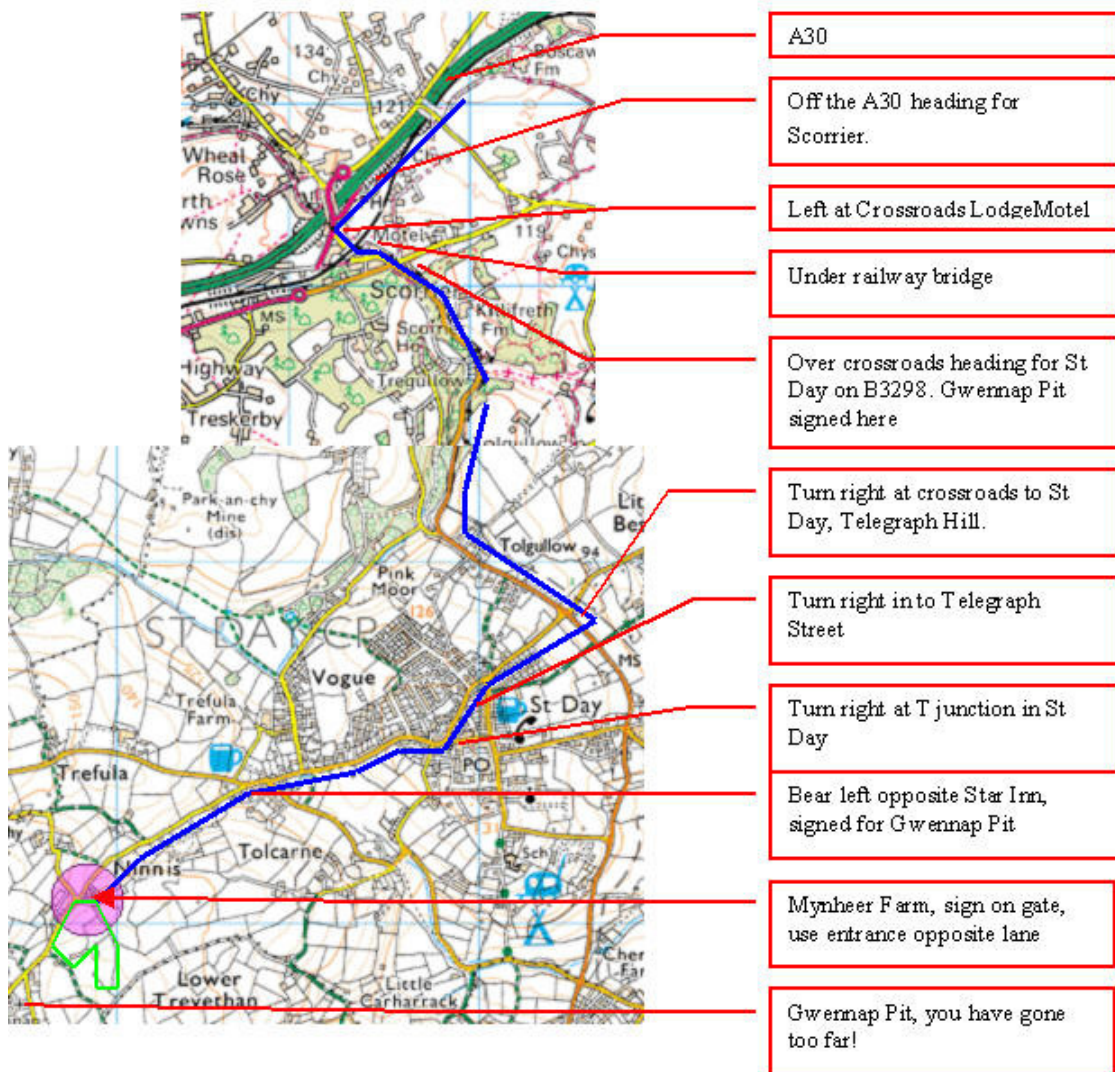
Voici un condensé de ce que la Cornouaille a à offrir:

- Le projet D'Eden et les jardins perdus d'Helligan sont à l'Est près de St Austell
- Les plages de la baie de St Ives, Gwithian, Newquay et la côte Nord sont facilement accessibles.
- La Cornouaille de L'Ouest avec la pointe de Lands End et le théâtre en plein air de Minack sont à l'Ouest.
- Des aller-retour journaliers ou voyages en bateau pour les îles Scilly sont disponibles de Penzance.
- De nombreux jardins et demeures du National Trust sont proches comme par exemple: Cornish Engines -Pool, Lanhydrock -Bodmin, St Michael's Mount -Marazion, Trerice -Newquay, Trelissick -Falmouth and Trengwainton -Penzance.
- Des attractions pour la famille comme l'Aquarium de la côte bleue à Newquay, la ligne de train à vapeur de Bodmin à Wendford, Crealy de Cornouaille à Wadebridge, Flambards -Helston, le musée maritime de Falmouth and Galerie Tate de St Ives sont faciles d'accès.
- La ville de Truro est proche et il est facile de s'y rendre grâce au Park and Ride.



- Localisée au sud de Carn Marth, entre Redruth et St Day, on peut trouver à proximité de Mynheer:
- La ville de Redruth est à seulement 5 minutes en voiture ou à 20 minutes à pied des magasins et des commerces de proximité que « la capitale minière de la Cornouaille » a à offrir.
- Le Star Inn à Vogue est juste à quelques minutes à pied proposant une nourriture familiale et une atmosphère chaleureuse.
- Le Gwennap Pit est à 350m à pied. L'amphithéâtre a été construit en 1806 pour célébrer le site utilisé 18 fois par John Wesley lorsqu'il prêchait. Vous trouvez un site d'information pour touristes ouvert de mai à fin septembre.
- Un manège équestre pourra vous proposer une pension à court-terme si vous désirez amener votre cheval avec vous, afin de profiter des nombreux sentiers existant aux alentours.
- Le Parcours Cycliste National 3 passe devant l'entrée principale de la ferme and nous avons des rangements pour vélos et autres équipements. Nous sommes proches de la piste cyclable qui va de Portreath à Devoran, et la Camel Trail (le chemin de fer de Padstow à Bodmin) est également facilement accessible.
- Il y a des nombreux sentiers piétonniers aux alentours qui permettent de découvrir l'histoire minière locale.
- Les sites du World Heritage Cornish Mining se trouvant à Redruth et Gwennap entourent la propriété.
- Primrose Herd à Busveale (350 mètres à pied) propose du porc et du bacon récompensés à des concours.
- Il y a la place pour garer les voitures à côté de la propriété et peut-être même une place au garage pour votre précieuse voiture de collection.

From A30 to Mynheer Farm



Barn (La grange)

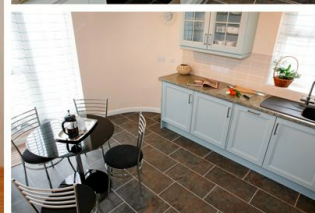
Une grange typique de la Cornouaille transformée en logement de vacances pour jusqu'à quatre personnes. La propriété est équipée de double vitrage sur toutes ses fenêtres. L'étable est sur plusieurs niveaux avec des marches entre chaque chambre. La propriété est équipée de panneaux solaires qui font fonctionner à l'eau et à l'huile le chauffage central. Deux emplacements de parking sont à votre disposition. Il y a un accès au jardin et une zone pour barbecue. Il n'est pas possible de fumer sur la propriété. Nous regrettons de ne pas pouvoir accueillir les animaux.



L'entrée se fait par un porche en chêne sur une terrasse en granit. Le salon- salle à manger contient : un sol et un escalier vernis en bois de frêne massif, des poutres apparentes et un poêle à bois posé sur une dalle. Les murs sont d'origine et d'apparence rugueuse. Le salon est confortable avec une table basse, une table à manger avec des chaises, une bibliothèque, un porte- manteau, une télévision et une chaîne hifi. Il y a des jeux de société, des livres, des cartes et des brochures d'information. Une porte fenêtrée donne sur la terrasse et l'entrée ainsi que le jardin complète la pièce.



Du salon, une porte donne sur l'ancienne partie de l'étable qui débouche sur une cuisine bien équipée. Cette cuisine aménagée couleur bleu canard comprend un évier en granit, des plans de travail foncés, un lave-vaisselle, un frigo avec freezer, un micro-ondes, un four traditionnel, une hotte et lave-linge séchant. La cuisine est une grande pièce avec une table en verre avec des chaises. Il y a une fenêtre devant l'évier ainsi qu'une porte-fenêtrée donnant sur l'ancienne ferme.



Dans la salle à manger un escalier en frêne est encastré dans une haute cage d'escalier menant à un large corridor qui nous amène aux deux chambres à lit double avec salle de bain adjacente. Chaque salle de bain contient une douche, un évier, un porte-serviettes chauffé, un miroir et une prise pour rasoir. La plus grande chambre a une fenêtre qui monte du sol au plafond donnant sur les pâturages. Il y a un lit pour deux personnes et une armoire. La plus petite chambre a des lits doubles/ jumeaux, une coiffeuse et une armoire encastrée dans le mur. Le toit est incliné et la fenêtre est de taille normale. Il y a du rangement supplémentaire sur le palier.



Bowji (L'étable)

Une étable cornouaillaise transformée en logement de vacances pouvant accueillir jusqu'à quatre personnes.

Cette étable de plain-pied est équipée de double vitrage.

Cette propriété utilise des panneaux solaires pour l'eau chaude et le chauffage central au bois.

Un parking est disponible pour deux voitures, vous aurez un accès au jardin ainsi qu'un espace pour les barbecues.

L'étable est une propriété non fumeur.

Il vous sera possible d'amener un animal de compagnie bien dressé mais il devra toujours rester en votre compagnie.



March 2011



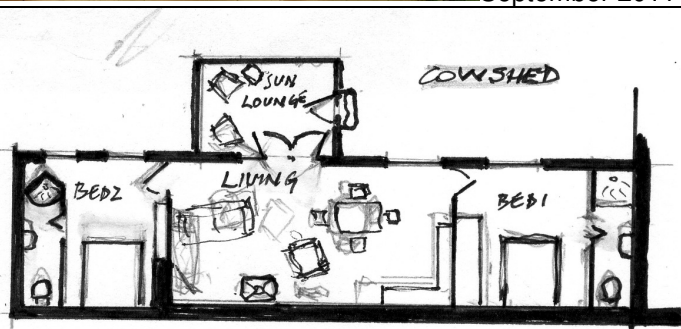
September 2011

L'entrée se fait par la verrière et amène sur une spacieuse pièce à vivre comprenant un poêle à bois posé sur une dalle, un salon, une salle à manger et une cuisine.

Vous pourrez y trouver un sofa confortable, une table basse, une table dans la salle à manger avec des chaises, des étagères, une télévision et un lecteur CD.

La cuisine est équipée de tout le confort moderne, avec lave-linge séchant, lave-vaisselle, micro-ondes, frigo avec freezer, four et plaques de cuisson.

De chaque côté de cette pièce se trouve une chambre à lit double avec salle de bain adjacente, pourvue des tables de chevet et de nombreux rangements. Chaque salle de bains comprend une douche, un lavabo et des toilettes, un porte-serviettes chauffant, un miroir et une prise pour rasoir.



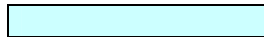
December 2011

Tarifs

For the period between Easter and the end of September bookings for the "Barn" should be made through:
 Cornish Cottage Holidays
 The Old Turnpike Dairy, Godolphin Road, HELSTON, Cornwall TR13 8GS
 Phone: - 01326 573808
www.cornishcottageholidays.co.uk

Prices are inclusive, in £GB and should be paid in £GB.

2012 £/ semaine	Barn La grange	Bowji L'étable
6 Jan-10 Feb	337	285
10 Feb-17 Feb	388	336
17 Feb-30 Mar	337	285
30 Mar-13 Apr	499	447
13 Apr-27Apr	424	380
27 Apr-18 May	432	388
18 May-1 Jun	441	396
1 Jun-8Jun	595	526
8 Jun-15 Jun	559	494
15 Jun-22 Jun	575	508
22 Jun-29 Jun	604	534
29 Jun-6 Jul	664	587
6 Jul-13 Jul	731	658
13 Jul-20 Jul	789	710
20 Jul-31 Aug	826	760
31 Aug-7 Sep	665	612
7 Sep-28 Sep	532	489
28 Sep-19 Oct	415	382
19 Oct-2 Nov	436	401
2 Nov-23 Dec	337	285
23 Dec-6 Jan 2013	573	485



Please book with Cornish Cottage Holidays

Les tarifs sont indiqués taxes incluses en livres sterling et devront être réglés en livres.



CONDITIONS GÉNÉRALES DE VENTE RESERVATION et REGLEMENT

For the period between Easter and the end of September bookings for the "Barn" should be made through:

Cornish Cottage Holidays
The Old Turnpike Dairy, Godolphin Road, HELSTON, Cornwall TR13 8GS
Phone: - 01326 573808 www.cornishcottageholidays.co.uk

<p>Pete & Ju Probst Mynheer Farm Higher Ninnis Redruth Cornwall TR16 5HD Phone: 00 44 1209 820276 (Ju - mobile: 00 44 7702935914) email: info@mynheerfarm.co.uk</p>	<p>N'hésitez à prendre directement contact avec nous pour de plus amples informations et avant d'effectuer toute réservation afin de vérifier la disponibilité des logements. Les dates choisies pourront être réservées pour vous pendant 7 jours jusqu'à réception de la caution et du formulaire de réservation par la poste. Merci d'imprimer et de compléter le formulaire de réservation ci-dessous avant de le renvoyer à l'adresse indiquée ci-contre accompagné de la caution ou du paiement global. Les chèques doivent être libellés à l'ordre de: P and J Probst.</p>
<p>La période de location s'étend du dimanche au dimanche. Si vous désirez louer la propriété pendant plus d'une semaine du linge propre vous sera à nouveau fourni pendant le week-end. Des locations pour quelques jours ou pour de longs week-ends peuvent être autorisés hors-saison.</p>	<p>La location inclut le linge, les serviettes, l'électricité, le chauffage central et le Wifi. Les serviettes de plage ne sont pas fournies. Un panier surprise de bienvenue vous attendra au gîte! Prévenez-nous si vous souhaitez que nous fassions quelques achats au supermarché local avant votre arrivée au gîte.</p>
<p>CONDITIONS GÉNÉRALES DE VENTE Les personnes louant la propriété seront tenues responsables de tout dégât occasionné et s'engagent à quitter la propriété dans un état convenable et propre.</p> <p>Vous pourrez prendre possession de votre location à partir de 15 heures le jour de votre arrivée, et elle devra être rendue disponible à 10 heures du matin. Un lit de voyage pour enfant et une chaise haute peuvent être mis à votre disposition sur demande en avance.</p> <p>La réservation doit être faite pour les personnes résidents dans la propriété et ne peut être partagée à moins de nous en avoir avertis en avance. Notre responsabilité légale ne pourra dépasser le montant total payé pour la location. Aucune responsabilité ne saura être acceptée en cas d'accident, de perte, de dégâts aux loueurs, leurs possessions, leurs véhicules ou leur contenu. Si le loueur laissait la propriété dans un état qui nous obligerait à nettoyer plus que prévu ou rendrait la location impossible à l'avenir, nous nous réservons l'option de demander une compensation financière.</p>	<p>RESERVATION et REGLEMENT Une caution de £100.00 devra être versée au moment de la réservation. Le versement du solde de la location devra être versé 6 semaines avant le début de la location. Si la réservation est faite moins de 6 semaines avant la location, le paiement en entier sera demandé. Dans le cas d'une annulation de la location, nous devons être informés le plus rapidement possible pour pouvoir essayer de relouer la propriété. Si nous réussissons à relouer la propriété, nous vous rembourserons du paiement de la location après avoir enlevé nos dépenses. Si nous sommes dans l'impossibilité de relouer la propriété, nous garderons les arrhes et le solde si il a été payé. Dans le cas extrême ou nous devons annuler la location pour des raisons hors de notre contrôle, tous paiements seront rendus. L'assurance voyage est recommandée.</p> <p>Des renseignements personnels seront notés pendant la procédure de location. Nous nous engageons à ne pas les passer à un tiers parti.</p>
<p>L'étable. Les chiens doivent être tenus en laisse sur la propriété. Ils ne sont pas autorisés à aller dans les chambres ou sur les meubles et devrait, de préférence être gardés à l'extérieur. Les animaux domestiques ne doivent JAMAIS être laissés seuls dans la propriété. Tous dégâts devront être remboursés en entier.</p>	

La ferme Mynheer se réserve le droit de changer les descriptions et les prix de ceux mentionnés. La reproduction en partie ou entière de ce document est interdite. Aucune responsabilité ne sera acceptée pour une erreur d'information.

Mynheer Farm – "L'étable" et "La grange", résidences pour les vacances

Veuillez imprimer une copie de cette forme, la remplir et la renvoyer en incluant un chèque à l'ordre de P&J Probst pour couvrir les arrhes ou la somme totale:

P & J Probst, Mynheer Farm, Higher Ninnis, REDRUTH, Cornwall TR16 5HD

FORMULAIRE DE RESERVATION

Nom du loueur: <i>Name of hirer:</i>	
Adresse: <i>Address:</i>	
Code postal: <i>Post Code:</i>	
Numéro de telephone: <i>Telephone number(s):</i>	
Adresse email: <i>e-mail address:</i>	
Nom de chaque personne : (âge si mineur) <i>Names of each person in party: (age if under 18)</i>	1 2 3 4
Cochez si nécessaire: <i>Please tick if needed:</i>	Lit parapluie Chaise Haute <i>COT HIGHCHAIR</i>
Propriété: (L'étable ou la grange) <i>Holiday property: (Barn or Bowji)</i>	
Date d'arrivée: <i>Arrival date:</i>	
Date de départ: <i>Departure date:</i>	
Prix total à payer: <i>Total Price to pay:</i>	
Arrhes: <i>Deposit:</i>	£100.00
Solde à payer: <i>Balance to pay:</i>	(6 semaines avant la date d'arrivée) <i>(6 weeks before arrival date)</i>

Si vous comptez amener un animal domestique (chien) avec vous pendant votre séjour, veuillez nous en informer.

DECLARATION. J'accepte d'être responsable de la propriété. J'accepte de la laisser propre, rangée et d'être responsable des dégâts occasionnés pendant mon séjour. J'ai lu et je m'engage à respecter les règles de location.

Signature:- _____ Date:- _____